



# System podlahového vytápění / chlazení



# System podlahového vytápění

FV – Plast, český výrobce s více než třicetiletou tradicí a zkušenostmi, představuje jednoduchý a spolehlivý systém pro podlahové vytápění.

Jedná se o profesionální řešení s trvalou hodnotou vhodné do novostaveb, rekonstrukcí nebo speciálních atypických instalací. Vhodný je do všech typů staveb, jako jsou rodinné domy, byty i komerční prostory.

Společnost FV – Plast je jediným výrobcem vícevrstvého potrubí PE-RT/AL/PE-RT a PE-RT v České republice.

## Vše od jednoho výrobce

Vysoce kvalitní zpracování všech komponent systému, potrubí, systémových izolačních desek a příslušenství umožňuje snadnou instalaci kompletního systému plošného vytápění, který je kompatibilní s různými zdroji tepla (plynový kotel, tepelné čerpadlo). Lze ho použít pro různé povrchy a podlahové krytiny.


## Výhody podlahového vytápění


Hlavní předností systému je rovnoměrné rozdělení tepla v místnosti i ve velkých prostorách. Snadno se reguluje.


Další velkou výhodou podlahového vytápění jsou nižší náklady na provoz oproti vytápění radiátory. Ušetří minimálně 10 % topných nákladů. Člověk pocitově vnímá sálavé teplo lépe, a obzvláště to od nohou. Proto může být skutečná teplota vzduchu nižší než v případě otopných těles (radiátorů). Potřebná teplota vody v okruzích podlahového vytápění je běžně do 40 °C. Pořizovací náklady jsou shodné s ostatními teplovodními systémy. Navíc je téměř bezúdržbové. Jeho minimální životnost je 50 let.



**50** životnost 50 let,  
záruka 10 let

 šetří náklady  
na vytápění

 pro různé povrchy  
a podlahové krytiny

 bezúdržbové  
řešení

# Podlahové vytápění ve třech krocích



**FV**  
PLAST<sup>®</sup>

...more than pi

## 1 Nákup materiálu

Na webových stránkách [www.fv-plast.cz](http://www.fv-plast.cz) naleznete **konfigurator podlahového vytápění**, který vám umožní snadno naplánovat instalaci podlahového vytápění pro váš projekt. Na základě vámi zadaných parametrů místností automaticky spočítá potřebné množství materiálu.

Dále si můžete vybrat veškeré příslušenství, které je pro systém podlahového vytápění nezbytné.

Po dokončení konfigurace vás web nasměruje na **mapu prodejců**, kde najdete nejbližší prodejní místo těchto komponent. Tento proces vám usnadní přípravu a zajistí, že na nic nezapomenete.



konfigurator  
podlahového  
vytápění



mapa prodejců  
podlahového  
vytápění

## 2 Instalace podlahového vytápění

Instalace podlahového vytápění FV THERM je snadná a efektivní, zvláště s pomocí podrobných návodů.

Na našem webu naleznete **instalační video**, které vás krok za krokem provede celým procesem montáže. K dispozici jsou také **technické listy**, které poskytují detailní informace o jednotlivých komponentech a postupu instalace. Pokud byste potřebovali další asistenci, můžete se obrátit na naši **technickou podporu**, která vám ochotně poradí.

Instalace podlahového vytápění tak bude probíhat hladce a s jistotou profesionálního výsledku.



instalační  
video

## 3 Spuštění podlahového vytápění

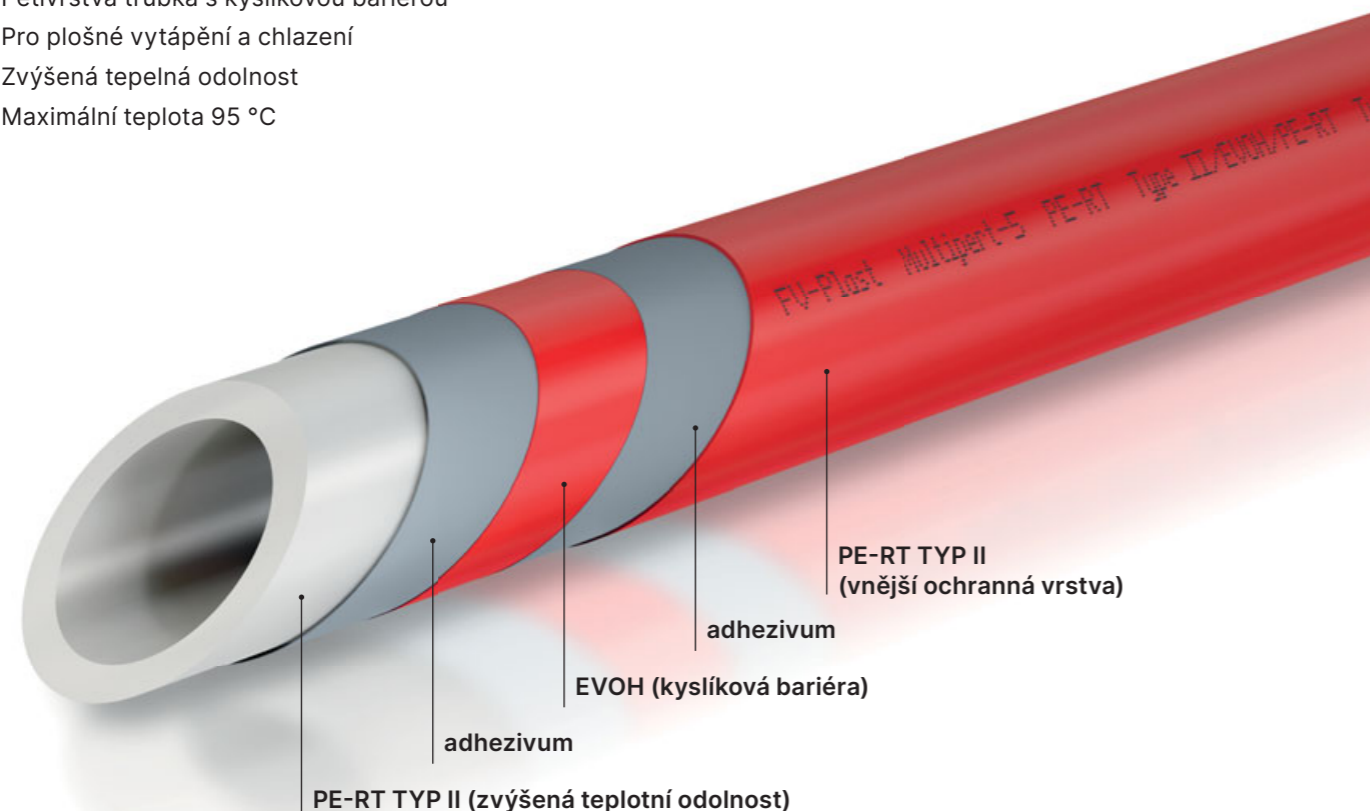
Po instalaci podlahového vytápění je nutné provést **tlakovou a topnou zkoušku**, kterou provádí certifikovaný pracovník. Formuláře pro záznam těchto zkoušek naleznete na konci našeho katalogu a tyto protokoly lze následně doplnit ke kolaudačnímu řízení.

Pokud zkoušky proběhnou úspěšně a systém funguje bez problémů, můžete se spolehnout na **bezúdržbový provoz** podlahového vytápění FV THERM, který je krytý **10letou zárukou**, s výjimkou elektronických součástí.

V případě mechanického poškození je systém možné opravit, což zaručuje jeho **dlouhou životnost** a spolehlivost.

# MULTIPERT-5

- Pětivrstvá trubka s kyslíkovou bariérou
- Pro plošné vytápění a chlazení
- Zvýšená tepelná odolnost
- Maximální teplota 95 °C



## FV MULTIPERT-5

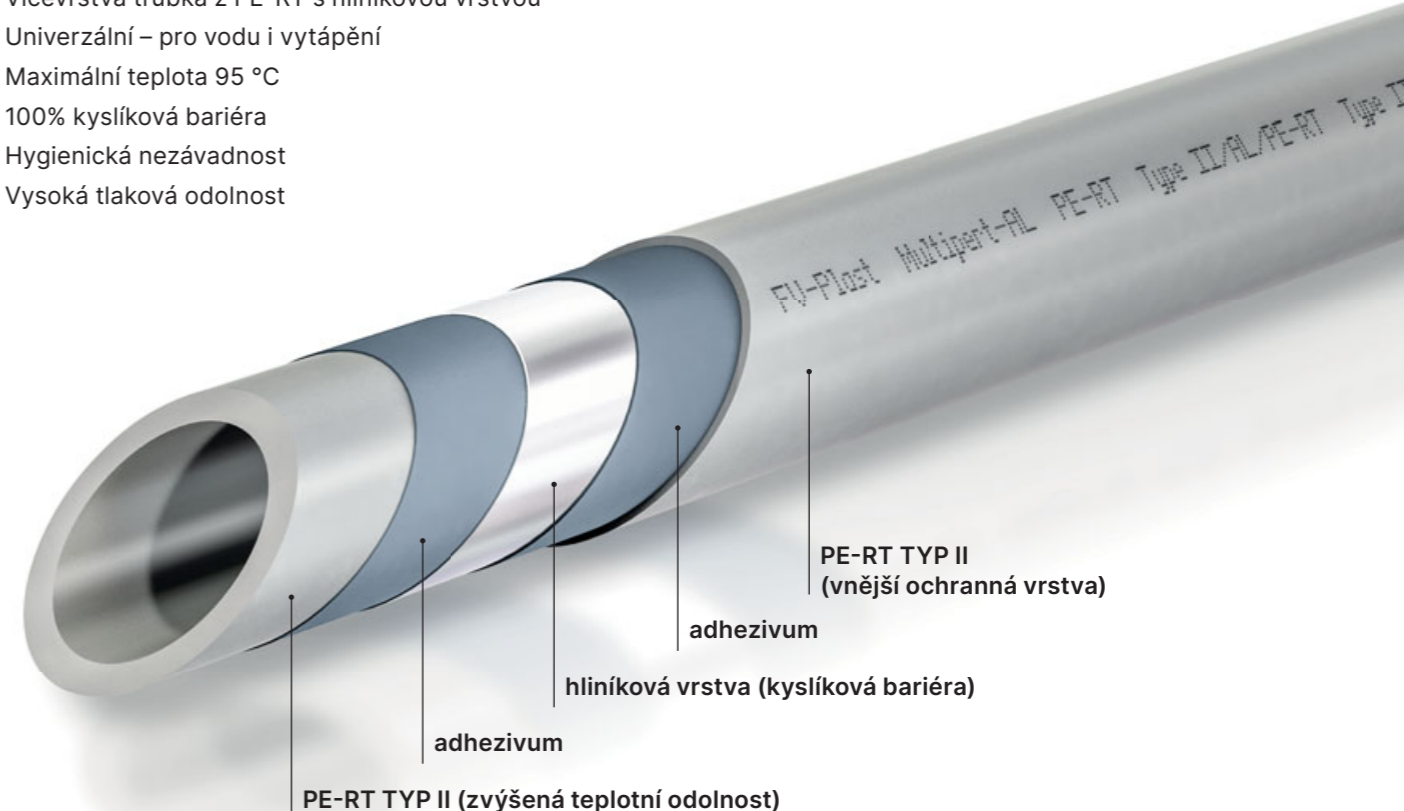
Kvalitní systémové trubky z PE-RT typ II pro podlahové, stěnové nebo stropní vytápění či chlazení, přívody k radiátorům a fancoilům. Pětivrstvá konstrukce – dlouhodobá životnost a dokonalá těsnost kyslíkové bariéry z EVOH. T<sub>max</sub> 95 °C.



Rozměr	Balení (m)	Kód	Kč/m bez DPH
8 × 1,0	600	AA120008600	22,6
10 × 1,3	500	AA120010500	24,1
12 × 1,5	300	AA120012300	26,9
14 × 1,8	500	AA120014500	26,3
16 × 2,0	200	AA120016200	27,0
16 × 2,0	500	AA120016500	27,0
17 × 2,0	200	AA120017200	36,7
17 × 2,0	500	AA120017500	36,7
18 × 2,0	200	AA120018200	38,2
18 × 2,0	500	AA120018500	38,2
20 × 2,0	200	AA120020200	45,2
20 × 2,0	500	AA120020500	45,2

# MULTIPERT-AL

- Vícevrstvá trubka z PE-RT s hliníkovou vrstvou
- Univerzální – pro vodu i vytápění
- Maximální teplota 95 °C
- 100% kyslíková bariéra
- Hygienická nezávadnost
- Vysoká tlaková odolnost



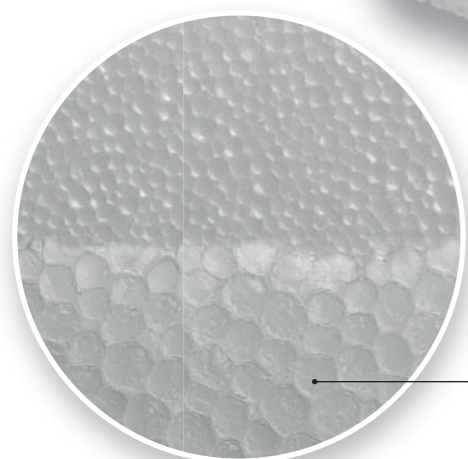
## FV MULTIPERT-AL

Špičkové systémové trubky z PE-RT/AL/PE-RT pro rozvody studené a teplé vody a vytápění v nejnáročnějších podmínkách. Mají ohybovou paměť a vysokou houževnatost. Pětivrstvá konstrukce s podélně svařovanou vrstvou hliníku. T<sub>max</sub> 95 °C.



Rozměr	Balení (m)	Kód	Kč/m bez DPH
16 × 2,0	200	AA130016200	31,3
16 × 2,0	400	AA130016400	31,3
20 × 2,0	200	AA130020200	56,4

# Systemové desky



kročejeová izolace

## FV NOP ISO PLUS systémová deska s izolací 30 mm

Kombinovaná tepelná a kročejeová izolace z EPS 30 mm s vrstvou odolné hlubokotažené PS fólie tvarované do nopů. Vhodná pro pokládku systémových vytápěcích trubek o průměrech 14, 16, 17, 18 mm. Disponuje lemem pro snadné napojení další desky. Systémová deska na podlahové vytápění umožňuje rychlou a jednoduchou instalaci s minimálním prořezem.

Rozměr (mm)	Balení (ks)	Kód	Kč/ks bez DPH
1400 × 800 × 52	8	AA902001030	420,0



## FV NOP ISO systémová deska s izolací 11 mm

Kombinovaná tepelná izolace z EPS 11 mm s vrstvou odolné hlubokotažené PS fólie tvarované do nopů. Vhodná pro pokládku systémových vytápěcích trubek o průměrech 14, 16, 17, 18 mm. Disponuje lemem pro snadné napojení další desky. Systémová deska na podlahové vytápění umožňuje rychlou a jednoduchou instalaci s minimálním prořezem.

Rozměr (mm)	Balení (ks)	Kód	Kč/ks bez DPH
1400 × 800 × 33	14	AA902002011	390,0



## FV NOP SOLO systémová deska

Univerzální systémová deska z odolné hlubokotažené PS fólie tvarované do nopů. Vhodná pro pokládku systémových vytápěcích trubek o průměrech 14, 16, 17, 18 mm. Disponuje lemem pro snadné napojení další desky. Systémová deska na podlahové vytápění umožňuje rychlou a jednoduchou instalaci s minimálním prořezem.

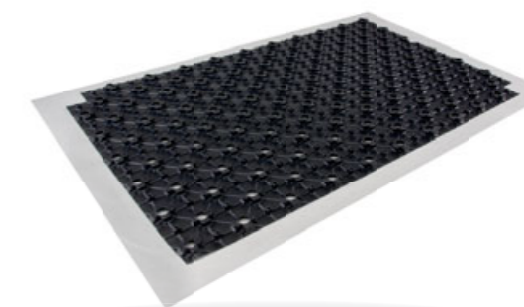
Rozměr (mm)	Balení (ks)	Kód	Kč/ks bez DPH
1400 × 800 × 22	14	AA902003000	290,0



## FV RENO systémová deska pro renovace

Speciální deska z hlubokotažené PS fólie s výškou nopů 16 mm určená pro renovace podlah spojené se zabudováním podlahového vytápění formou pokládky na původní podlahy. Deska je určena pro systémové trubky o průměrech 10 a 12 mm.

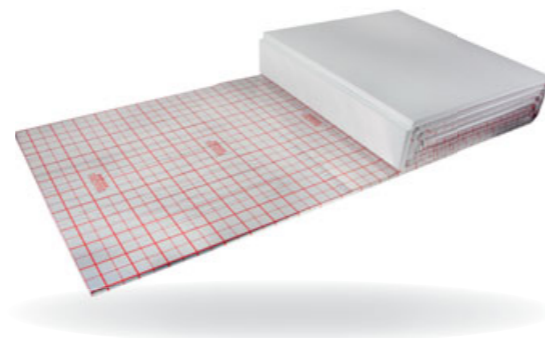
Rozměr (mm)	Balení (ks)	Kód	Kč/ks bez DPH
1050 × 650 × 16	16	AA904001000	551,0



### FV EPS systémová role

Tepelná a kročejová izolace podle DIN EN 13163 (WLS 045) s kotevní kaširovanou PP tkaninou s natištěným 5cm rastrem pro snadné upevnění originálních tacker spon a s přesahem fólie 18 mm na delší straně role.

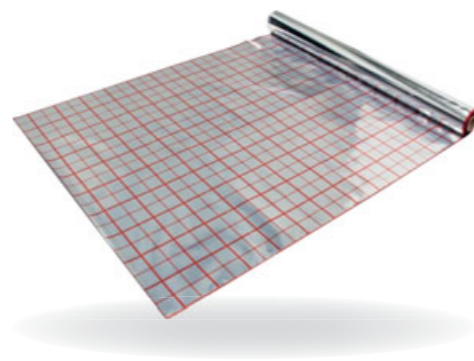
Rozměr (mm)	Balení (m <sup>2</sup> )	Kód	Kč/m <sup>2</sup> bez DPH
1 m × 10 m × 30	10	AA900010030	209,0



### FV systémová fólie s rastrem

Systémová reflexní odrazová fólie s rastrem 5 × 5 cm pro podlahové vytápění. Pro snadné uchycení potrubí pomocí spon (přichytek). Fólie chrání podlahové EPS desky proti pronikání vlhkosti i potěru samotného při vytváření podlahy. Je odolná proti roztržení, funguje jako krycí parotěsná vrstva pro podlahové vytápění a také jako separační fólie.

Rozměr	Balení (ks)	Kód	Kč/ks bez DPH
1,02 m × 50 m × 0,105 mm	50	AA900001000	1 090,0



### FV upevňovací lišta univerzální

Upevňovací plastová lišta pro jednoduché položení systémových trubek s výškovou fixací, s lepicí páskou pro rychlé přichycení k podkladu. Minimální rozteč trubek 50 mm, délka 1000 mm. Univerzální pro trubky o průměrech 16–20 mm.

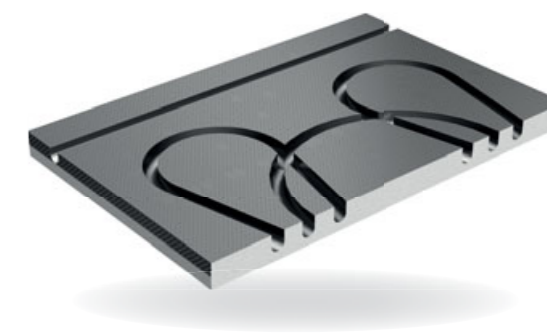
Rozměr (mm)	Balení (ks)	Kód	Kč/ks bez DPH
16–20 × 1000	100	AA905003000	84,8



### FV DKS koncová systémová deska s izolací 30 mm pro suchou výstavbu

Speciální koncová systémová deska s drážkou pro suchou výstavbu podlah. Deska z 30mm EPS s vrstvou kaširované AL fólie a drážkami pro pokládku systémových vytápěcích trubek o průměru 16 mm. Systémová deska na podlahové vytápění umožňuje rychlou a jednoduchou instalaci s minimálním prořezem. Propojení s deskami DR či DK.

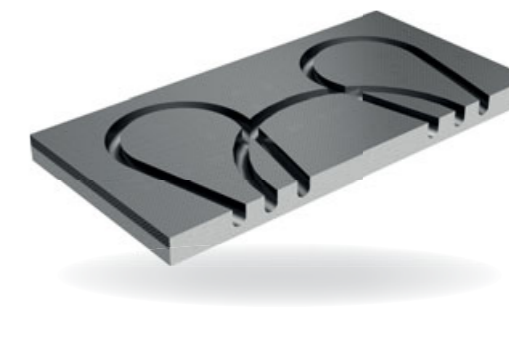
Rozměr (mm)	Balení (ks)	Kód	Kč/ks bez DPH
480 × 320 × 30	34	AA903000320	343,5



### FV DK koncová systémová deska s izolací 30 mm pro suchou výstavbu

Speciální koncová systémová deska pro suchou výstavbu podlah. Deska z 30mm EPS s vrstvou kaširované AL fólie a drážkami pro pokládku systémových vytápěcích trubek o průměru 16 mm. Systémová deska na podlahové vytápění umožňuje rychlou a jednoduchou instalaci s minimálním prořezem. Propojení s deskami DR či DKS.

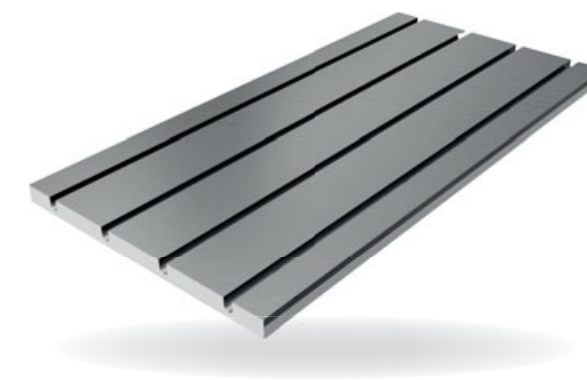
Rozměr (mm)	Balení (ks)	Kód	Kč/ks bez DPH
480 × 240 × 30	34	AA903000240	287,4



### FV DR systémová deska s izolací 30 mm pro suchou výstavbu

Speciální systémová deska pro suchou výstavbu podlah. Deska z 30mm EPS s vrstvou kaširované AL fólie a drážkami pro pokládku systémových vytápěcích trubek o průměru 16 mm. Systémová deska na podlahové vytápění umožňuje rychlou a jednoduchou instalaci s minimálním prořezem. Propojení s deskami DK či DKS.

Rozměr (mm)	Balení (ks)	Kód	Kč/ks bez DPH
960 × 480 × 30	17	AA903000960	538,6



# Rozdělovače

## a příslušenství

- 1" nerezový rozdělovač INOX pro podlahové vytápění s eurokonusem
- Použitelné průměry trubek: d10 × 1,3 mm – d20 × 2,0 mm
- Použitelné kapaliny: voda nebo roztoky glykolu do max. koncentrace 50 %
- Provozní teplota: 5–55 °C
- Maximální teplota: 60 °C
- Provozní tlak: 0–6 bar
- Maximální tlak: 10 bar
- Vzdálenost mezi vývody/ventily: 50 mm
- Rozsah nastavitelných držáků: 210–273 mm
- Hloubka skříně: > 76 mm



### FV rozdělovač s Eurokonusem INOX

Nerezový rozdělovač s připojením na přívod od zdroje 1" AG. Otopná trubka okruhů je napojena na rozdělovač pomocí Eurokonusu M 3/4" pro průměry d10 až d20 mm. Regulovatelné průtokoměry s rozsahem 0–5 l/min. Na zpáteče jsou osazené uzavíratelné ventily s možností připojení termostatické hlavice s roztečí od 200 do 250 mm. Celková montážní hloubka rozdělovače je 76 mm.

Rozměr (mm)	Počet okruhů	Šířka B (mm)	Kód	Kč bez DPH
192	2	192	AA906001002	2 911,4
242	3	242	AA906001003	3 482,4
292	4	292	AA906001004	4 052,0
342	5	342	AA906001005	4 623,0
392	6	392	AA906001006	5 194,0
442	7	442	AA906001007	5 763,7
492	8	492	AA906001008	6 330,8
542	9	542	AA906001009	6 903,0
592	10	592	AA906001010	7 774,9
642	11	642	AA906001011	8 043,7
692	12	692	AA906001012	8 614,6
742	13	742	AA906001013	9 186,9
792	14	792	AA906001014	9 856,9
842	15	842	AA906001015	10 640,0

### FV směšovací souprava

Směšovací souprava pro podlahové vytápění s vytápěcí plochou až 180 m<sup>2</sup>. Souprava obsahuje termoregulační ventil, termostatickou hlavici s teplotním rozsahem 20–65 °C, oběhové čerpadlo Wilo Para RS 15/6, zpětný ventil, regulační ventil, elektrickou řídicí jednotku čerpadla, teploměr. Připojení 1".

Šířka B (mm)	Kód	Kč bez DPH
194	AA906100180	14 473,0



### FV kohout kulový 1" se závitem vnitřním a vnějším

Kulový kohout s připojením 1" a barevně rozlišenou rukojetí v provedení motýlek. Oblast použití od -10 °C do +95 °C.

Rozměr	Kód	Kč bez DPH
1"	AA926002001	607,5



### FV zátka rozdělovače vnitřní 3/4"

Uzavření nepoužívaného okruhu na rozdělovači podlahového vytápění. Možnost vytvoření rezervy pro budoucí rozšíření vytápěného prostoru. Oblast použití min. 0–120 °C.

Rozměr	Kód	Kč bez DPH
3/4"	AA925020034	106,0



# Skříně pro rozdělovače

## FV skříň rozdělovače na omítku

Vyrobená z ocelového plechu, bílé práškové lakování. Zadní stěna s upevňovacím držákem pro připevnění rozdělovače a elektropříslušenství. Hloubka skříně 145 mm, uzavíratelná/odnímatelná dvířka.

Rozměr (mm)	Počet okruhů	Kód	Kč bez DPH
450	2/3 okruhů	AA907000046	1 770,3
585	4/6 okruhů (2/3 s čerp.)	AA907000058	2 305,1
725	7/8 okruhů (4/5 s čerp.)	AA907000072	2 601,4
980	9/10 okruhů (5/6 s čerp.)	AA907000081	2 819,9
980	11/12 okruhů (7/9 s čerp.)	AA907000098	3 047,3
1115	13/15 okruhů (10/12 s čerp.)	AA907000111	3 267,1



## FV skříň rozdělovače pod omítku

Vyrobená z ocelového plechu, bílé práškové lakování. Zadní stěna s upevňovacím držákem pro připevnění rozdělovače a elektropříslušenství. Hloubka skříně 145 mm, uzavíratelná/odnímatelná dvířka.

Rozměr (mm)	Počet okruhů	Kód	Kč bez DPH
470	2/4 okruhů	AA908000047	1 739,2
600	5/6 okruhů (2/3 s čerp.)	AA908000060	2 016,0
750	7/9 okruhů (4/6 s čerp.)	AA908000075	2 250,0
830	10/11 okruhů (7 s čerp.)	AA908000084	2 540,0
1000	12/13 okruhů (8/10 s čerp.)	AA908000100	2 620,0
1095	14/15 okruhů (11/13 s čerp.)	AA908000101	2 816,0



# Příslušenství

## FV svěrné šroubení k rozdělovači (Eurokonus 3/4")

MS-svěrné šroubení pro připojení systémových trubek MULTIPERT-5 d16–20 mm na rozdělovače. Skládá se z MS-převlečné matky 3/4" IG, svěrného kroužku a O-kroužku.

Rozměr	Balení (ks)	Kód	Kč/ks bez DPH
16 × 2,0	10	AA920016000	115,9
17 × 2,0	10	AA920017000	115,9
18 × 2,0	10	AA920018000	123,0
20 × 2,0	10	AA920020000	128,6



## FV PRESS přechodka se závitem vnějším

Přechod z MULTI rozvodů na mosazné rozebíratelné spoje.

Rozměr	Balení malé/ velké (ks)	Kód	Kč/ks bez DPH
16 × 2,0 – 1/2"	10/390	AA302016012	93,1
20 × 2,0 – 1/2"	10/200	AA302020012	90,6
20 × 2,0 – 3/4"	10/200	AA302020034	111,4



## FV THM lisovací spojka

Lisovací spojka pro spojení trubek podlahového vytápění.

Rozměr	Balení malé/ velké (ks)	Kód	Kč/ks bez DPH
16 × 2,0	10/50	AA921116000	101,6
17 × 2,0	10/50	AA921117000	123,4
18 × 2,0	10/50	AA921118000	137,1
20 × 2,0	10/50	AA921120000	146,9





### FV okrajový pás

Okrajový izolační pás 150 mm. Skládá se z 8 mm silné pěnové PE fólie výšky 150 mm s nalepenou 280mm PE fólií. Na zadní straně je opatřen samolepicí páskou pro jednodušší připevnění ke stěně. Vhodný pro cementové a samonivelační potěry.

Rozměr (mm)	Balení (m)	Kód	Kč/m bez DPH
150	50	AA910150050	22,6



### FV spona tacker

Kvalitní tacker spona pro upevnění trubky d15–20 mm. Spona z PP je opatřena účinnými háčky, které spolu se systémovou deskou zajistí snadné a spolehlivé upevnění systémové trubky o průměru 15–20 mm. Spony jsou svařovány k sobě do zásobníků po 50 ks a baleny do kartonu po 300 ks.

Rozměr	Balení malé/ velké (ks)	Kód	Kč/ks bez DPH
40	1/300	AA909000040	1,5
50	1/250	AA909000050	1,9



### FV PE chránička

PE ochranná trubka pro ochranu systémových trubek při přechodu přes dilatační spáru a výstupů u rozdělovače.

Rozměr	Balení (m)	Kód	Kč/bal. bez DPH
25 mm × 50 m	50	AA911025050	713,5



### FV fixační oblouk plastový

Pevný fixační oblouk 90° pro ochranu a fixování systémových trubek při průchodu stropem a přívodu do rozdělovače podlahového vytápění. Univerzální pro rozměry 14–18 mm a 20–22 mm.

Rozměr	Balení malé/ velké (ks)	Kód	Kč/ks bez DPH
14–18	1/400	AA913014018	58,0
20–22	1/400	AA913020022	78,0



### FV spárový profil

Spárový profil je vyroben z pěnového polyetylenu s uzavřenou buněčnou strukturou. Používá se pro dokonalé prostorové oddělení dilatujících polí a vytváří trvale elastické spáry v betonových a anhydritových podlahách. Fixační samolepicí vrstva na spodní straně obráceného T profilu umožňuje snadnou a rychlou instalaci. Šířka vytvořené dilatační spáry je 8 mm, výška 100 mm. Délka 1 ks je 2 m.

Rozměr (mm)	Balení malé/ velké (ks)	Kód	Kč/ks bez DPH
100 × 2000	2/220	AA912100200	97,6



# Regulace

## FV termopohon pro rozdělovače FV NC – 230 V

Zabezpečuje ovládání ventilů jednotlivých větví rozdělovače. Připojení: převlečná matice M30 × 1,5. Varianta: NC (bez proudu uzavřený). Krytí IP65. Příkon: 2,5W / 230V.

Balení malé/velké (ks)	Kód	Kč/ks bez DPH
1/50	AA916000000	866,1



## FV pokojový termostat

Elektronický regulátor teploty 230 V pro jednotlivé místnosti v kombinaci s termopohony. Příslušenství: adaptér pro instalaci na omítku. Pracovní rozsah: 5–30 °C. Možnost ovládání až 15 ks termopohonů.

Balení (ks)	Kód	Kč bez DPH
1	AA917000000	802,5



## FV elektronický rozvaděč

Elektronický rozvaděč pro DIN lištu k připojení max. 24 ks termopohonů a 6 ks pokojových termostatů. Signalizace LED, tiché spínání.

Balení (ks)	Kód	Kč bez DPH
1	AA918000000	2 588,2



# Nářadí

## FV tacker – sponkovač

Tacker 15–20 je speciální upevňovací nástroj pro fixaci systémové trubky na desky EPS systémové role. Výškově stavitelný, pro přichycení systémových trubek pomocí originálních upevňovacích spon tacker.

Rozměr	Kód	Kč bez DPH
15–20	AA922000000	6 813,8



## FV tacker – sponkovač plastový

Tacker 15–20 je speciální upevňovací nástroj pro fixaci systémové trubky na desky EPS systémové role. Výškově stavitelný, pro přichycení systémových trubek pomocí originálních upevňovacích spon tacker.

Rozměr	Kód	Kč bez DPH
15–20	AA922000001	6 053,8



## FV odvíječ horizontální

Montážní nářadí pro pokládku systémových trubek výrazně urychlující a usnadňující montáž. Odvíječ je určen pro potrubí 8–20 mm, max. zatížení 52 kg a max. délka kola 600 m.

Rozměr	Kód	Kč bez DPH
14–20	AA923001000	7 568,2





# Protokol o tlakové zkoušce

## Projekt

Název projektu ..... Typ plošného vytápění .....

Stavba ..... Maximální provozní tlak .....

Investor ..... Maximální provozní teplota .....

Provádějící firma .....

## Postup (podle ČSN EN 1264-4)

Uzavřít kulový kohout rozdělovače

Naplňnit postupně topné okruhy

Odvzdušnit zařízení

Vytvořit zkušební tlak ..... bar čas .....

Po 2 hodinách vytvořit znovu zkušební tlak ..... bar čas .....

Trvání tlakové zkoušky 24 hod. od .....

Tlaková zkouška pozitivně splněna. V žádném místě potrubí neuniká voda a zkušební tlak neklesl o více než 0,1 bar za hodinu. Na žádném místě potrubí nedošlo k trvalým deformacím tvaru.  datum .....

**! Při nanášení mazaniny musí být potrubí zatíženo provozním tlakem. Tak je možno rozpoznat případné netěsnosti potrubí.**

## Potvrzení (Tento protokol byl přečten, odsouhlasen a podepsán.)

.....  
Investor (razítko a podpis)

.....  
Architekt (razítko a podpis)

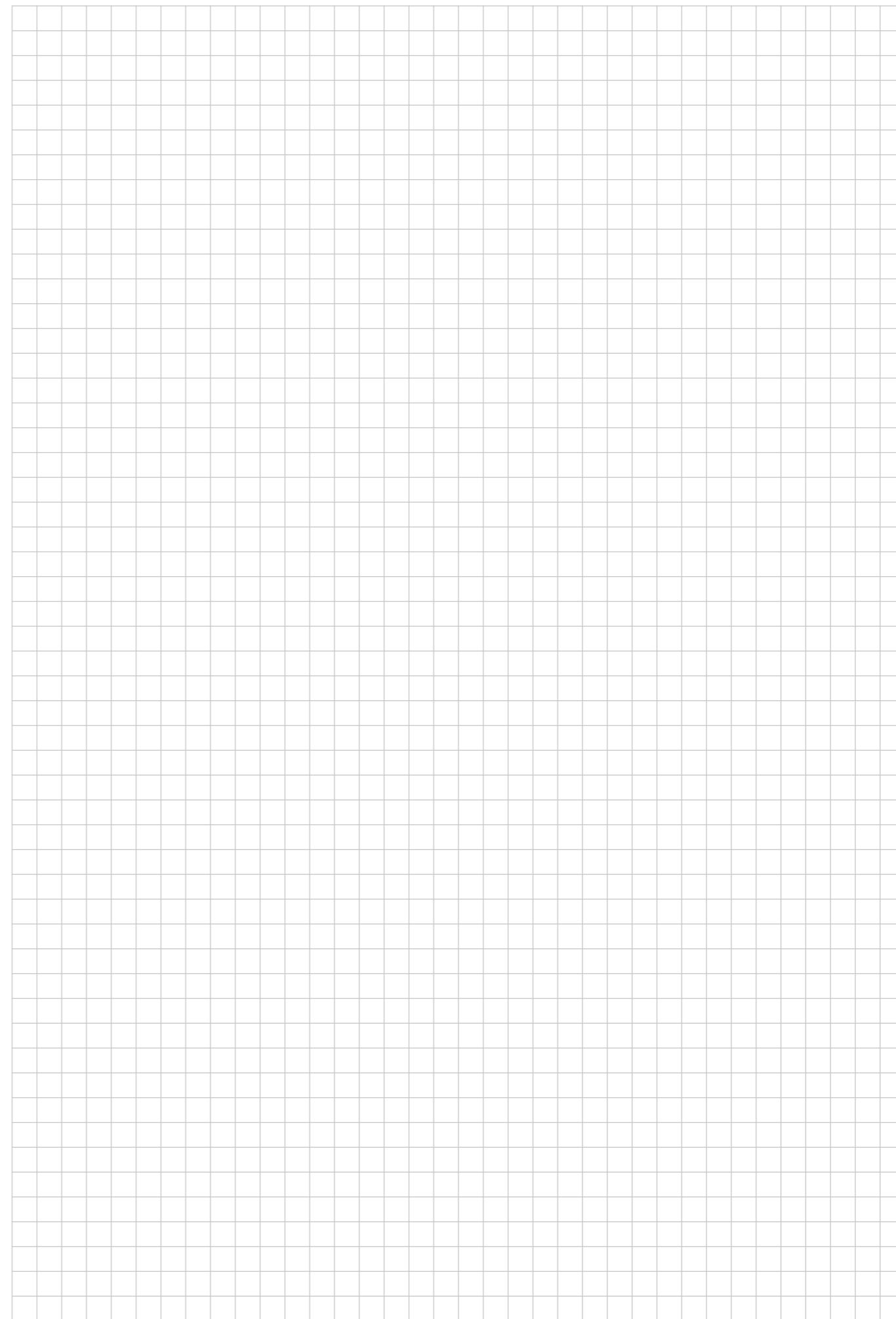
.....  
Prováděcí firma (razítko a podpis)

### Plošné vytápění musí být dle ČSN EN 1264-4 provedeno dle stavebního projektu a odzkoušeno na těsnost.

Před položením mazaniny se ověří těsnost otopných okruhů plošného vytápění tlakovou zkouškou. Zkoušku těsnosti je možné provést s vodou nebo vzduchem. Zkušební tlak musí být ne menší než 4 bar nebo ne větší než 6 bar pro běžné soustavy.

Při tlakové zkoušce vzduchem nebo inertním plynem je nutné zajistit, aby byly zkoušeny pouze topné okruhy. Ostatní součásti systému musí být zkoušeny tlakovou vodou. Tlak vzduchu při tlakové zkoušce musí mít nejméně 1 bar a při zkoušce těsnosti 3 bar.

Pokud existuje nebezpečí zamrznutí, použijí se vhodná opatření jako např. nemrzoucí směsi nebo temperování budovy. Před začátkem normálního provozu soustavy se jakékoli použité nemrzoucí směsi vypustí a zlikvidují s národními zdravotními a bezpečnostními předpisy a soustava se třikrát musí propláchnout čistou vodou, aby se odstranily veškeré zbytky nemrzoucí směsi. Tento postup je důležitý pro zajištění správného fungování a bezpečnosti systému. Dodržení těchto požadavků a postupů při tlakové zkoušce a následném propíchnutí soustavy pomáhá předcházet poškození systému a zajišťuje jeho dlouhodobou spolehlivost.



# alca GROUP

alca

Sanitární technika,  
systémové stěny

Česká republika  
Alcadrain s.r.o.  
Bratislavská 2846  
690 02 Břeclav  
alcadrain@alcadrain.cz  
www.alcadrain.cz

Slovensko  
Alcadrain SK s.r.o.  
Novozámocká 209  
949 05 Nitra – Dolné Krškany  
alcadrain@alcadrain.sk  
www.alcadrain.sk

FV  
PLAST

Potrubní systémy,  
systémy podlahového topení  
a stropního chlazení

Česká republika  
FV – Plast, a.s.  
Kozovazská 1049/3  
250 88 Čelákovice  
fv-plast@fv-plast.cz  
www.fv-plast.cz

Tým našich specialistů je vždy připraven pomoci při projektování, instalaci i stanovování projektových cen výrobků.

Záruka uvedená u jednotlivých výrobků se vztahuje pouze na funkční technické vlastnosti výrobku, nevztahuje se na opotřebení výrobku způsobené jeho obvyklým užíváním ani na vady způsobené nedodržením obecných zásad zacházení s výrobkem nebo nedodržením návodu k výrobku. Kompletní záruční podmínky na [www.fv-plast.cz/zaruka](http://www.fv-plast.cz/zaruka).



Český výrobce, ISO 9001:2015  
Edice 1/2024/2025 CZ, © FV – Plast, a.s.  
Změny rozměrů a provedení vyhrazeny.